



FRELON ASIATIQUE (*Vespa Velutina Nigritorax*)

Le frelon asiatique (ou à pattes jaunes) poursuit sa progression sur le territoire. Outre la problématique liée à sa présence sur les zones urbanisées, il représente une véritable menace pour la biodiversité et la santé des abeilles.

Plan de surveillance et de lutte

Un dispositif de surveillance et de lutte, piloté par le GDS des Savoie, vise à repérer et faire détruire les nids par des entreprises spécialisées avant la sortie des fondatrices (à la fin de l'automne), afin de maintenir la population de frelons asiatiques à un niveau acceptable.

Deux types de nids peuvent être observés au cours de l'année :

- **Les nids primaires** : visibles dès les premiers beaux jours, au printemps,
- **Les nids secondaires** : visibles dès le début de l'été, correspondant à une délocalisation de la colonie qui abandonne le nid primaire, trop petit.

Vous suspectez la présence d'individus ou d'un nid de Frelons Asiatiques ?



Prenez une photo et signalez votre suspicion sur le site :

www.frelonsasiatiques.fr



NID PRIMAIRE

Endroit abrité (ruche vide, trou de mur, bord de toit...)

Début printemps



Orifice basal

Petite taille (taille d'un melon au maximum)

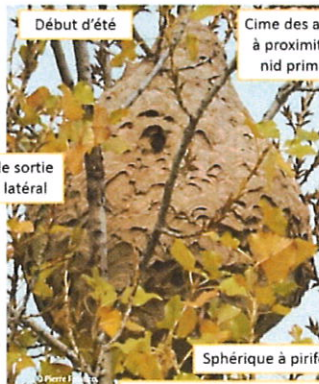
Attention : peut être confondu avec un nid de guêpe

NID SECONDAIRE

Début d'été

Cime des arbres, à proximité du nid primaire

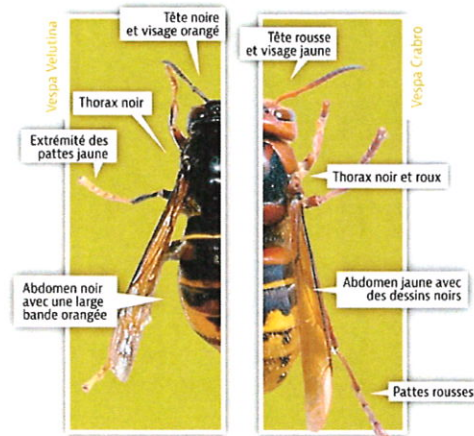
Orifice de sortie petit et latéral



Sphérique à piriforme

Grande taille (jusqu'à 80cm de diamètre et 1m de haut)

Comment différencier le Frelon Asiatique du Frelon Européen ?



Pour lutter contre le frelon asiatique, apprenez à le reconnaître et **SIGNEZ SA PRÉSENCE !**